

# Radwegekonzept 2010

Kurzvorstellung des RWK 2010  
Alltagsradverkehr, Freizeitnutzung,  
Ergänzung ÖPNV in Plettenberg



# RWK 2010

## Historie der Radwegeplanung in Plettenberg

- Erste Überlegungen Ende der 70iger Jahre
- Anlass **Sicherheit für Fuß- und Radverkehr**  
Schulzentrum Böddinghausen
- Planungsziel **Freizeitradverkehr**
- Gesamtradwegeplan
- Ratsbeschluss zum **Radwegeplan 16.12.1980**
- Auswirkung: Radwegebau von 7,4 auf 41,97 km
- Fuß- und Radwege 28,16 km
- Nebenstraßen und Wirtschaftswege 13,81 km
- Radwegebeschilderung NRW 2004 31,61 km

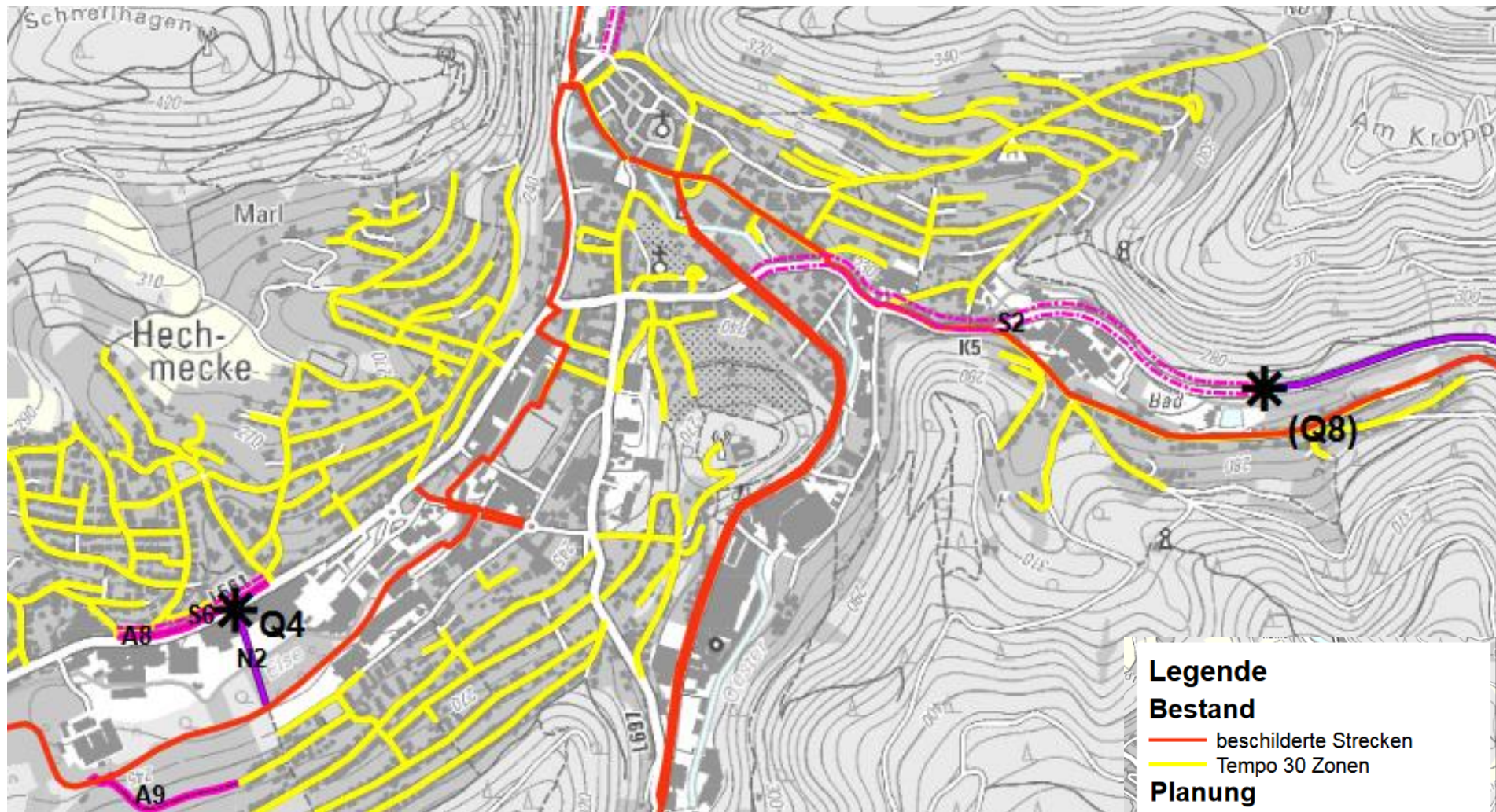


# RWK 2010

## Erweiterung der Planziele

- Das RWK 2010 setzt in den Wohnsiedlungen, Tempo 30 Zonen, an.
- Im RWK 2010 sind die Hauptverkehrsstraßen und Knotenpunkte weitgehend ausgenommen.
- Grundstruktur Sammelradwege durch alle Täler (entlang Lenne, Else, Oester, Grüne)
- Querungshilfen und Anschlussradwege verbinden die Siedlungen mit den Sammelradwegen (landesweiten Radwege)





### Legende

#### Bestand

- beschilderte Strecken
- Tempo 30 Zonen

#### Planung

- Neubaustrecken
- Anbindungsstrecken
- Angebotsstreifen Radfahrer
- \* Querungshilfe
- Ergänzungsstrecken "Regionale"



## Konzept – Plan RWK 2010

# Rückgrat des RWK 2010

## Talradwege

1. Lennetal, Lenneroute  
meist separater Rad- u. Fußweg auch  
Wirtschaftswege
2. Elsetalradweg  
meist separater Rad- u. Fußweg auch  
Wirtschaftswege
3. Oestertalradwege  
Angebotsstreifen und Rad- u. Fußweg (noch  
lückenhaft)
4. Grünetalradweg  
Anliegerstraße geringer Verkehr, Rad- u. Fußweg  
(noch lückenhaft)



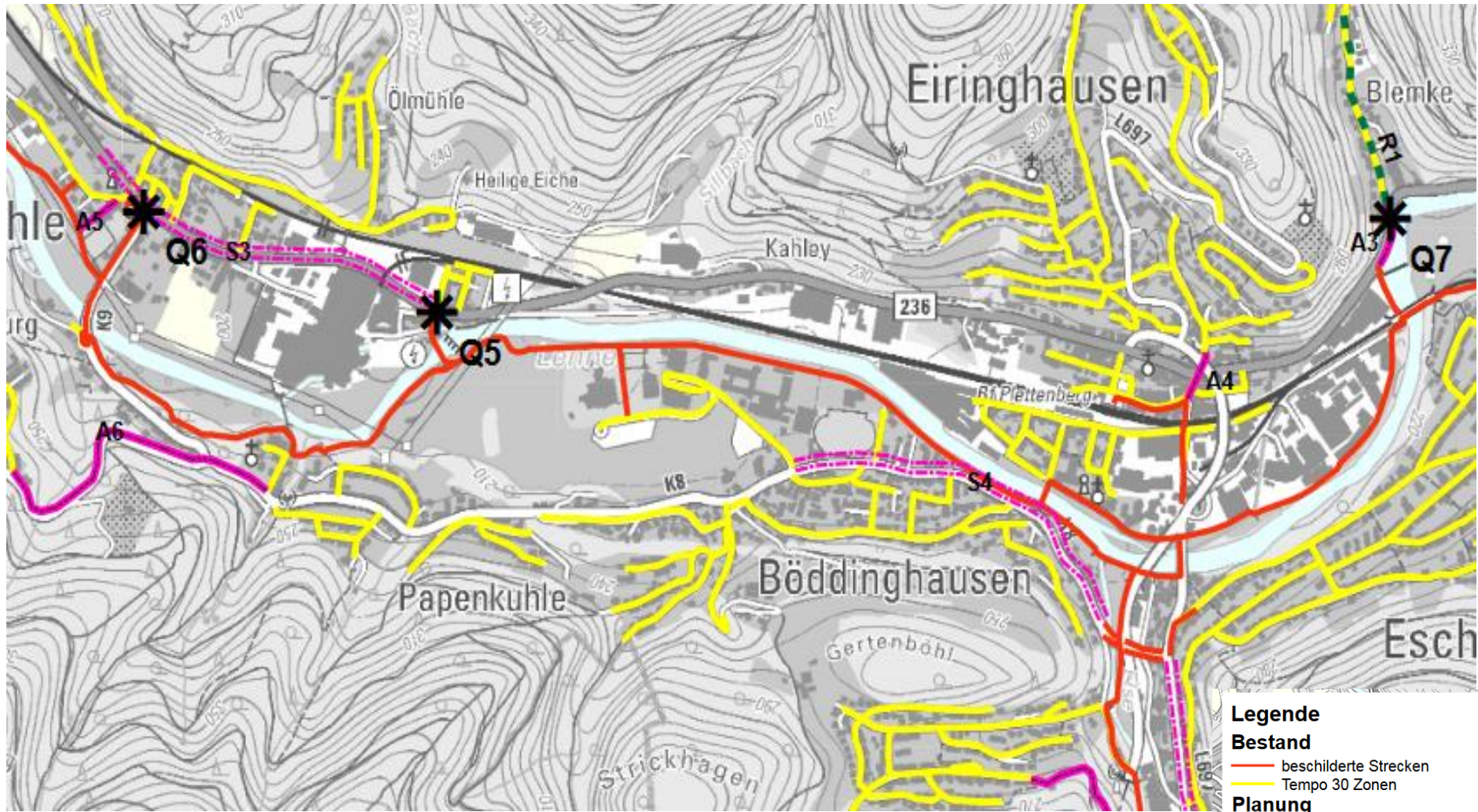


# Ziele des RWK 2010

## Ansprüche an den Radverkehr

- Kurzstrecken- und Individual-Mobilität  
(,one-person‘)
- Generationsübergreifend
- „hoher“ Sicherheit
- von Haustür zur Haustür
- geringer Kostenrahmen
- Ergänzungsmodul des ÖPNV





- Legende**
- Bestand**
- beschilderte Strecken
  - Tempo 30 Zonen
- Planung**
- Neubaustrecken
  - Anbindungsstrecken
  - Angebotsstreifen Radfahrer
  - \* Querungshilfe
  - Ergänzungsstrecken "Regionale"

# Konzept – Plan RWK 2010 Nord



# Stand des RWK 2010

## Radwegenetz tauglich

- Radwegenetz ist funktionstüchtig
- weitgehend sicher: Stadtmitte zu Außenbezirken über die Talradwege (Sammelradwege) (Lenneroute, Else-, Grüne- und Oestertalradweg)
- Querungen und Anschlussstellen lückenhaft





# Sicherheit des RWK 2010

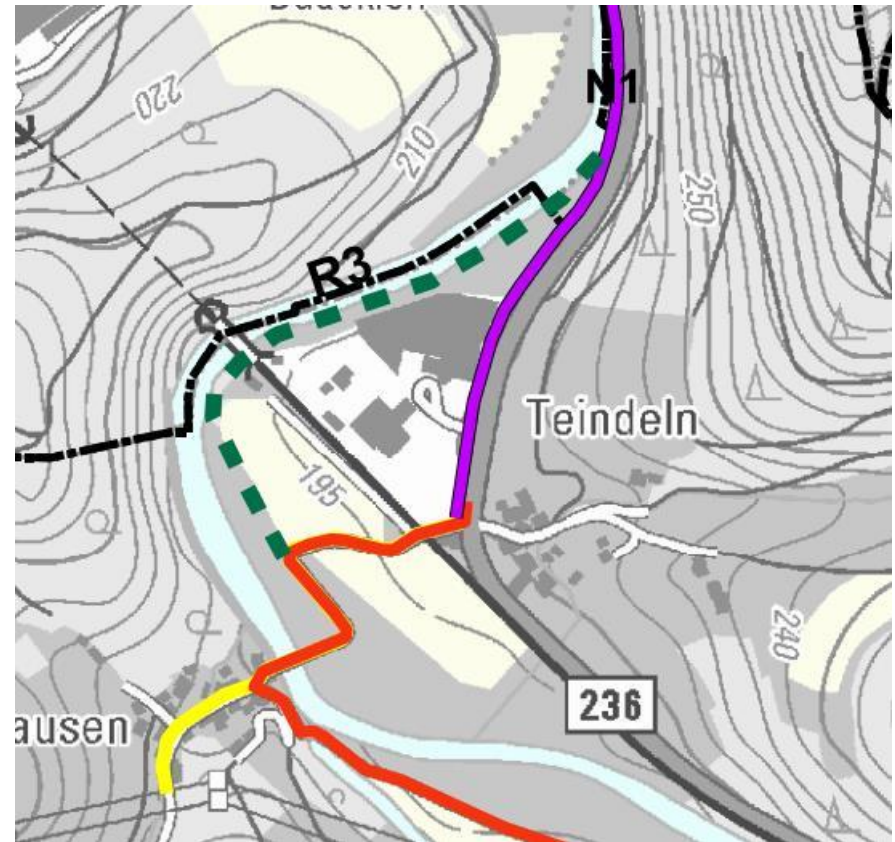
- Radwegenetz weitgehend sicher
- Separate Rad- u. Fußwege (Sammelradwege)  
Stadtmitte zu Außenbezirken über Talradwege
- Querungen von Hauptverkehrsstraßen zu den  
Talradwegen z.T. riskant, ohne Ampelregelung
- Anschlussstellen verbesserungswürdig
- Hauptproblem der Sicherheit  
Nutzung von Hauptstraßen anstelle Radweg  
insbesondere bei hohen Verkehrsaufkommen



# Neubaustrecken

Es fehlen vor allem die Radstrecken Anbindungen im Elsetal aus den nördlichen Siedlungen, in Ohle zur Ölmühle B 236 Querung und Siedlung Burg

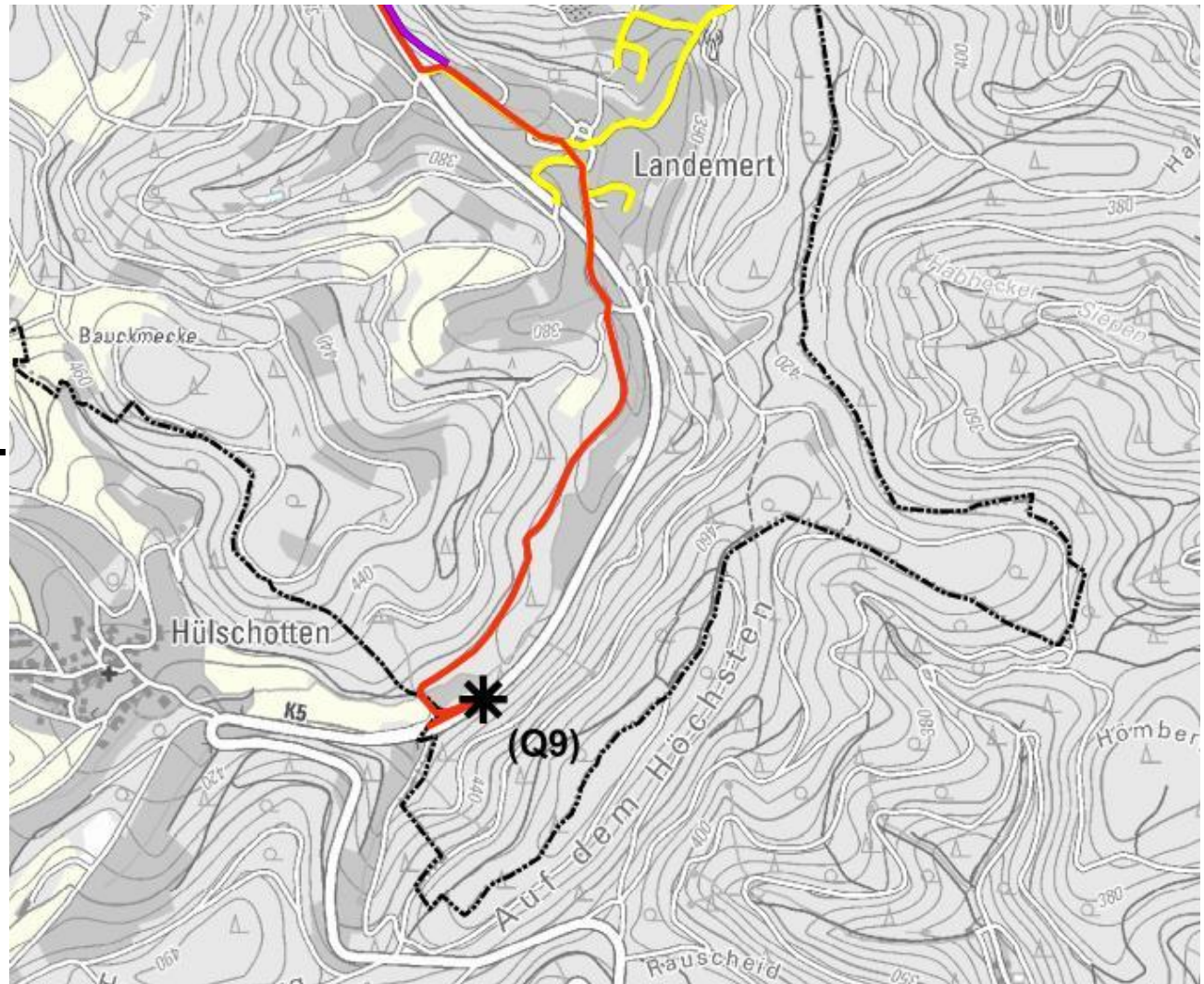
**Anbindungen** nach Werdohl über Teindeln



# Neubaustrecken

und Finnentrop  
über Landmert  
noch nicht  
realisiert.

Radwegenetz  
noch nicht inter-  
kommunal  
komplett  
z.B.  
Lenneroute











# Entwicklung RWK 2019

## Alltagsradverkehrs

1. E-Bike, Pedelec
2. Nahverkehrsanbindung ÖPNV
3. Entflechtung versus Mischverkehr
4. Alltagsnutzung
5. Keine Schnellstrecken „Radautobahnen“  
(für Ausbau derzeit keine Flächen zur Verfügung)



# Sicherheit

**Verbesserung der Verkehrsteilnehmer**

**Erhöhte Unfallzahlen, auch Todesopfer zu beklagen**

Besonderer Herausforderung des Radverkehrs  
**„Sicherheit im Kopf“**

**Schulungen Radverkehr in Schulen**

**Sicherheitstraining allgemein Auto und Rad**

ADAC, ADFC, öffentliche Medien, Rundfunk Fernsehen

örtl. Verwaltungen, Kreisverwaltung, (Kreispolizei)

**Sonderschulungen Pedelec alle Generationen**



# Radstrecken Freizeit

Knotenstreckennetz SWF zeigt erste Ansätze der Durchgängigkeit und ist erwachsenentauglich.

(streckenweise auch familientauglich)

Rennradrouten der Sauerland Radwelt e.V.

**Zwei Täler Tour –  
Herscheid  
und  
Plettenberg**





# Partner

## Mitstreiter in Fragen ums Rad-fahren der Stadt Plettenberg



**Sauerland Radwelt e.V.**

**FahrRad**  
Überraschend entspannt

Partnerkommunen der

**LenneSchiene**

**Schmallenberg bis Iserlohn  
auch mit Hagen und Winterberg**

**ADFC**



**Naturpark Sauerland-Rothaargebirge**



Rad Fahren

Danke für Ihr  
Interesse