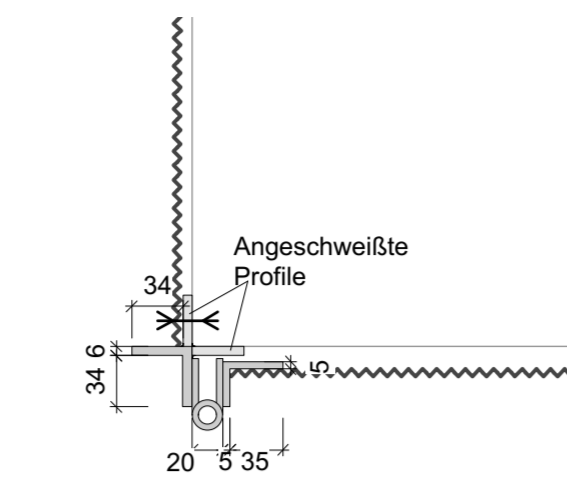
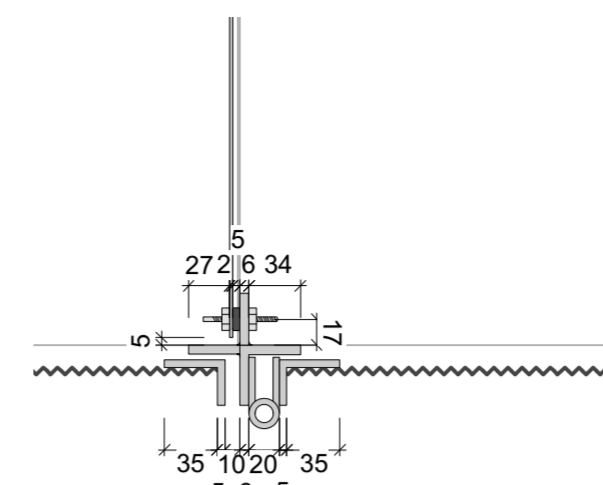


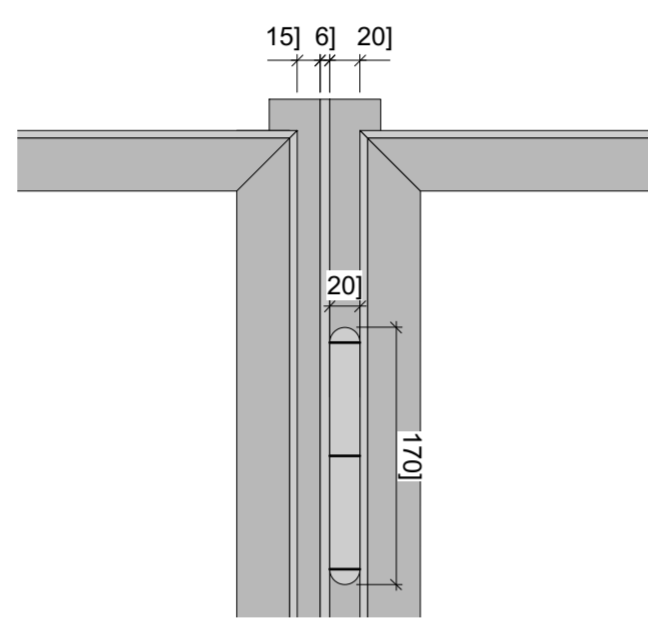
Aufsicht Müllereinhausung 240L, M 1:10



Ausschnitt 1:
Aufsicht Müllereinhausung, M 1:5

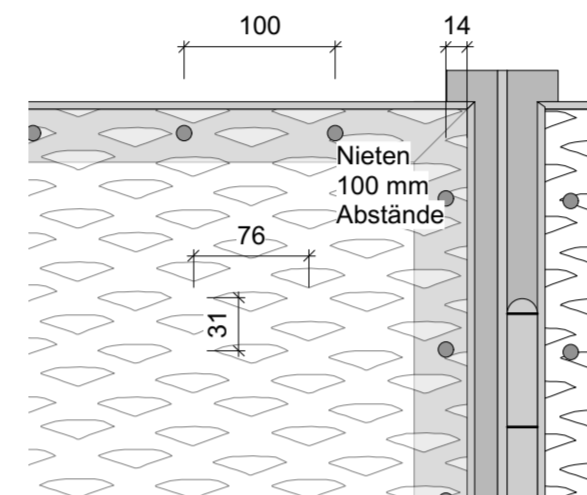


Ausschnitt 2:
Aufsicht Müllereinhausung, M 1:5

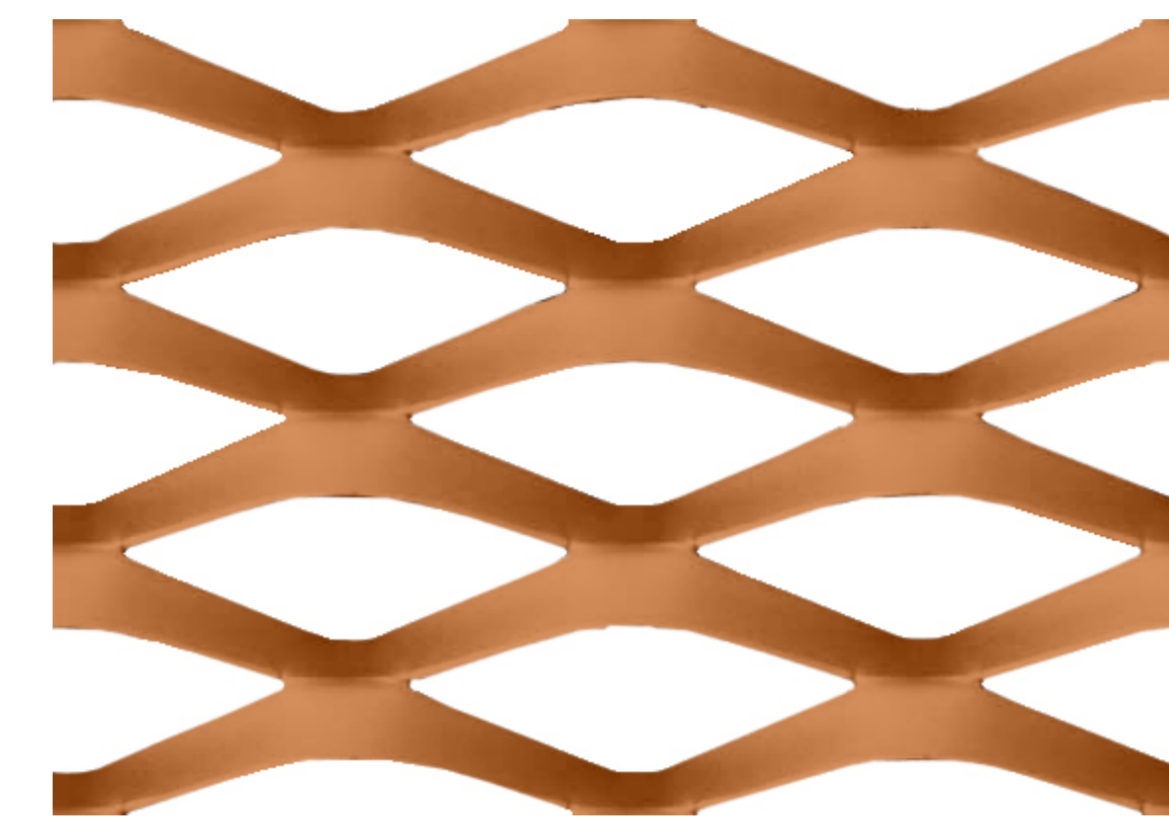


Ausschnitt 3:
Ansicht Müllereinhausung, Tor-Scharnier, M 1:5

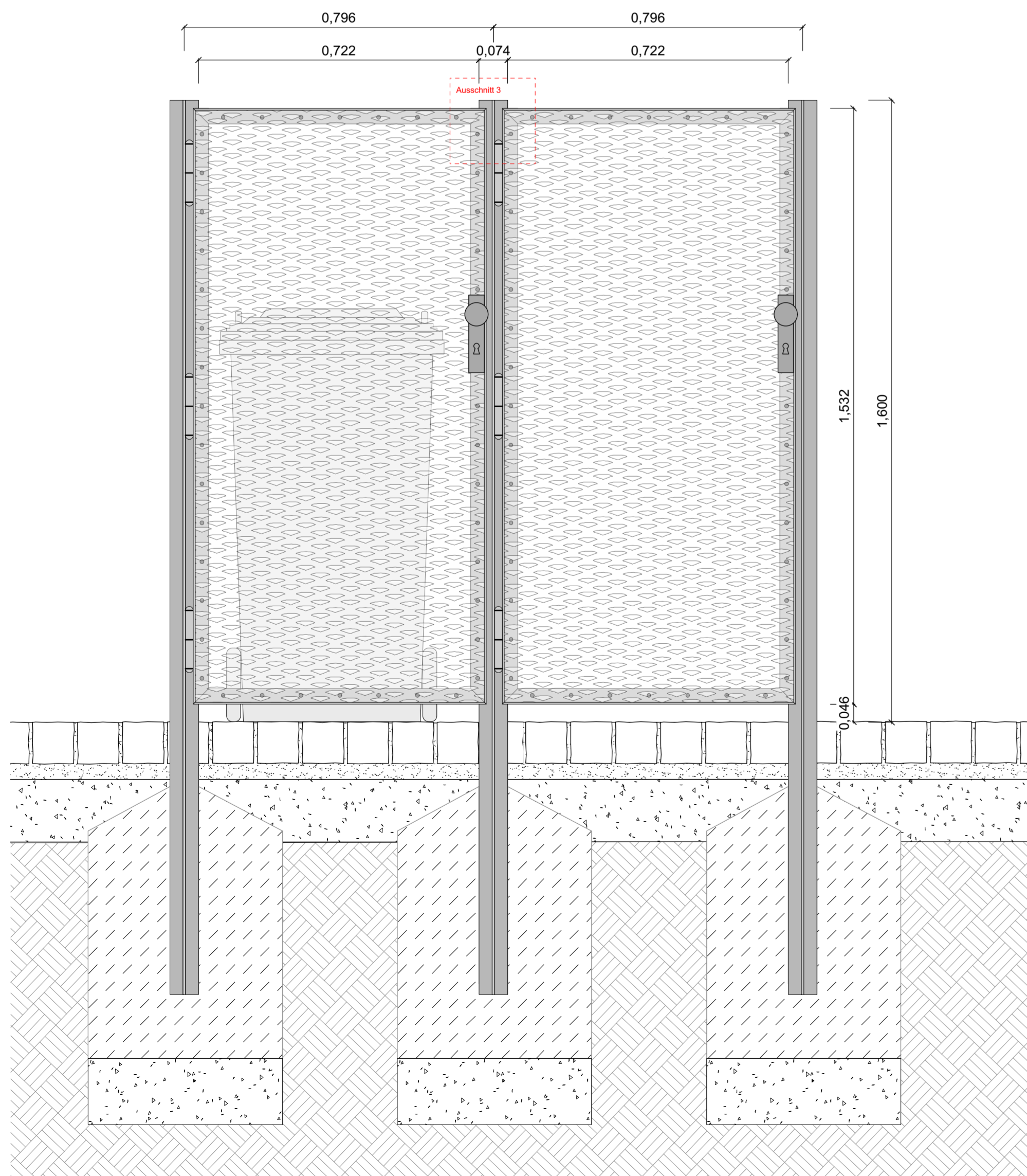
Beschreibung des Streckmetalls
Maschenweite 115 x 49 mm
Streckmetall aus eloxiertem
und gefärbtem Aluminium,
Stärke: 2 mm
Abstimmung steht noch aus!



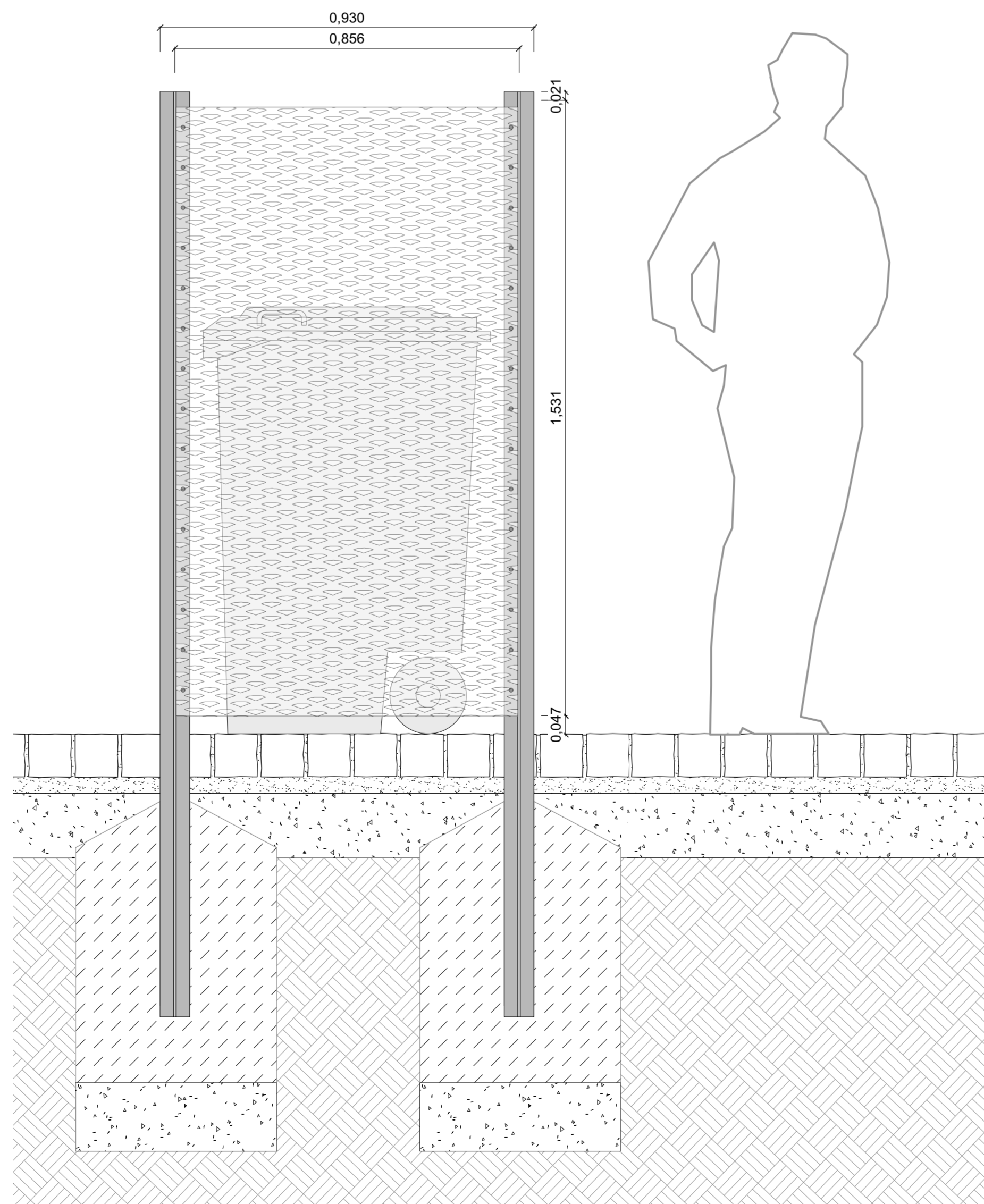
Ausschnitt 4:
Ansicht Müllereinhausung, Streckmetall, M 1:5



Musterdarstellung Streckmetall in der RAL-Farbe 8001, M 1:1

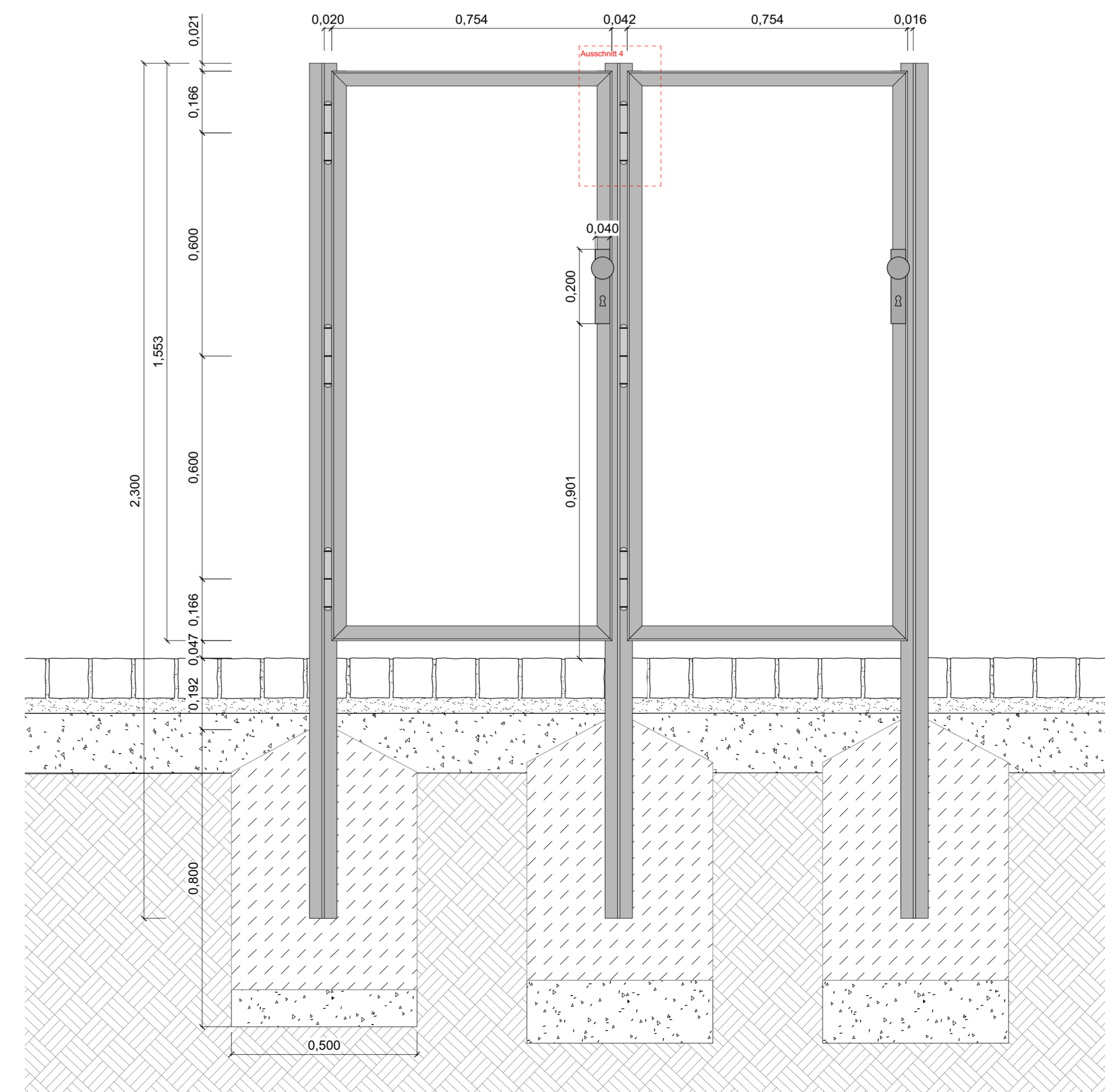


Front-Ansicht Müllereinhausung 240L, M 1:10



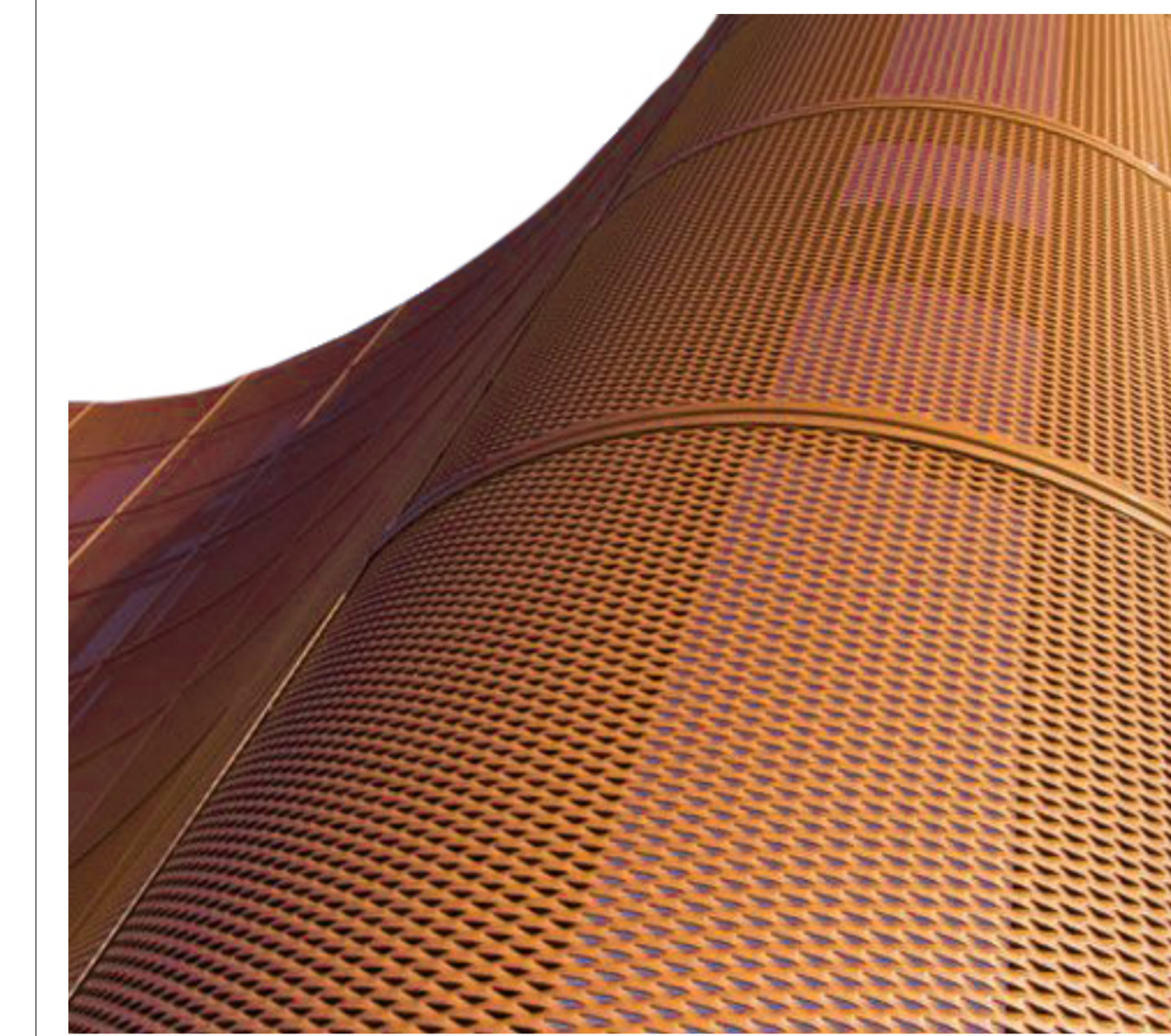
Seiten-Ansicht Müllereinhausung 240L, M 1:10

- Kleinsteinpfl. Bk 1,8**
Naturstein-Varietät 1
- 10 cm Kleinsteinpflaster Granit
Schlagung 8/11
Fugenbreite 5-8 mm
- 4 cm Bettungs- und Fugenmaterial
Brechsand-Splittgemisch
Körnung 0/5
- 16 cm Tragschicht aus
Naturstein-Schotter 0/32
Ev2 min. 150 MPa
- Planum vorhandener Unterbau
aus Bestand Ev2 min. 120 MPa
- 30 cm **Gesamtdicke**
Beton-Punktfundament
C20/25
70 x 50 x 50 cm (H x L x B)
17 cm Sauberkeitsschicht 0/32
Fundament frostfrei und nach
stat. Erfordernis



Front-Ansicht Müllereinhausung 240L, ohne Streckmetall-Bleche M 1:10





Umsetzungsbeispiel Streckmetall, RAL 8001



Die statische Berechnung für die Stahlbau-Elemente und Fundamente ist durch den AN zu erbringen.
Vor der Herstellung der Stahlbau-Elemente sind Werkzeichnungen nach örtlichem Aufmaß durch den AN zu erstellen und durch den Landschaftsarchitekten frei zu geben.
Alle Maße und Angaben sind am Bau vom Auftragnehmer eigenverantwortlich zu prüfen. Differenzen und Unstimmigkeiten in Planunterlagen sowie Unklarheiten sind mit dem Architekten und der Bauleitung unverzüglich zu klären.
Firmendetails und Ausführungszeichnungen gelten nur mit dem Freigabevermerk des Architekten.
Die Koordinierungspflicht des Auftragnehmers bleibt unberührt. Bedenken zur geplanten Ausführung sind dem Architekten und der Bauleitung rechtzeitig vor dem Ausführungstermin mitzuteilen.

BAUVERBEN Innenstadt Plettenberg		PROJEKTNUMMER IMP	
LEISTUNGSPHASE nach HOAI Ausführungsplanung		PLANFORMAT 1189 x 594	
INDEX	ÄNDERUNG	DATUM	GEZEICHNET



BAUHER: Stadt Plettenberg Grühestraße 12 D 58840 Plettenberg		
ANTRAGSTELLER: Stadt Plettenberg Stadtplanung und Bauordnung Hartmut Engelke Grühestraße 12 D 58840 Plettenberg 1 +49 2391 923 212 1 +49 2391 923 127 h.engelke@plettenberg.de		

PLAN-TITEL: Detail Einbau Müllereinhausung BA II	GEZEICHNET: GV GEPROBT: TH
AUFTRAGNEHMER: bbz landschaftsarchitekten berlin gmbh Heidestraße 50 D 10557 Berlin 1 +49 30 40 50 439 14 1 +49 30 40 50 439 29 office@bbzberlin.de www.bbz.de	FREIGABE: bbz landschaftsarchitekten berlin gmbh Heidestraße 50 D 10557 Berlin 1 +49 30 40 50 439 14 1 +49 30 40 50 439 29 office@bbzberlin.de www.bbz.de
PLAN NR.: IMP 18 05 BA2 DE22	